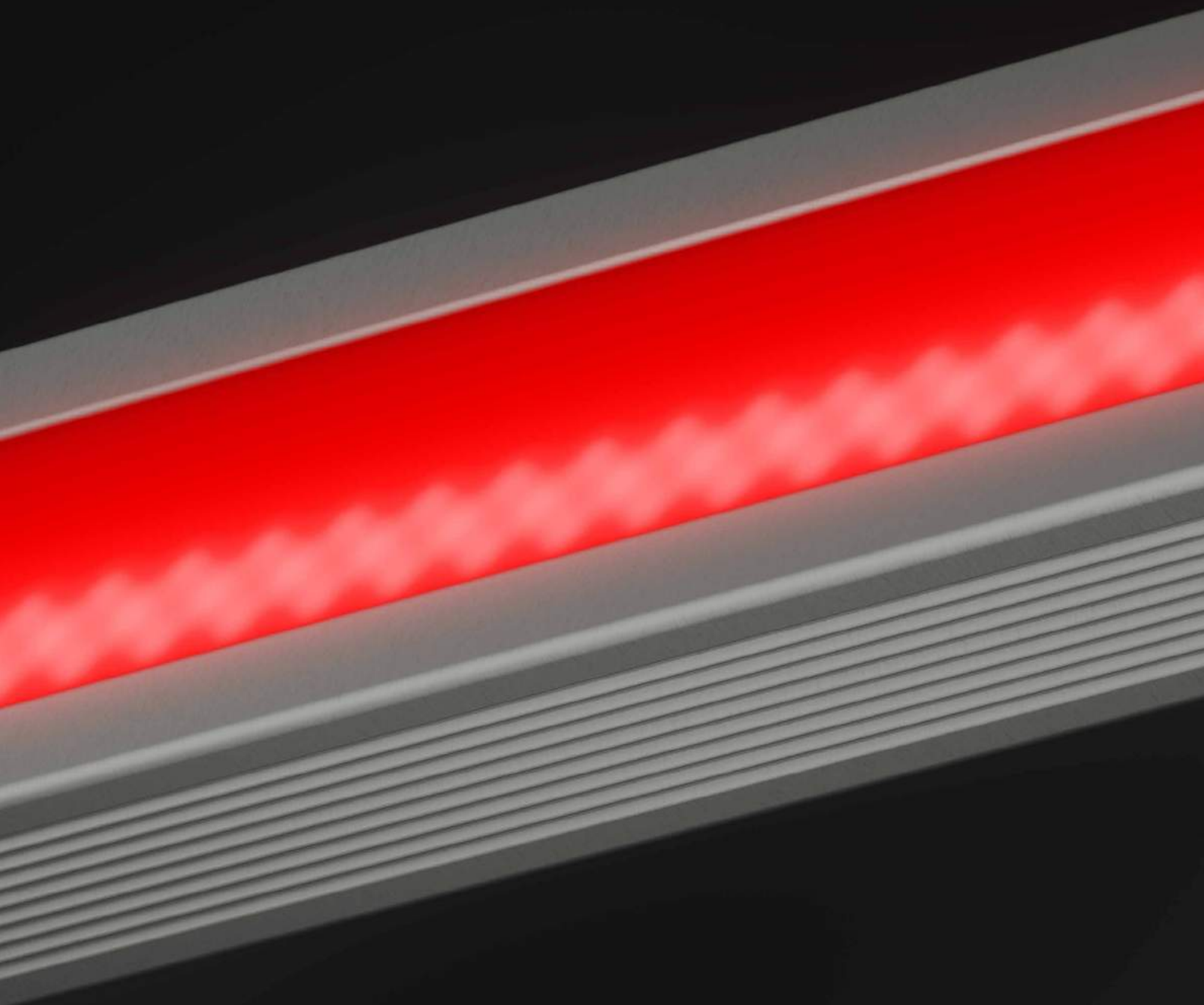
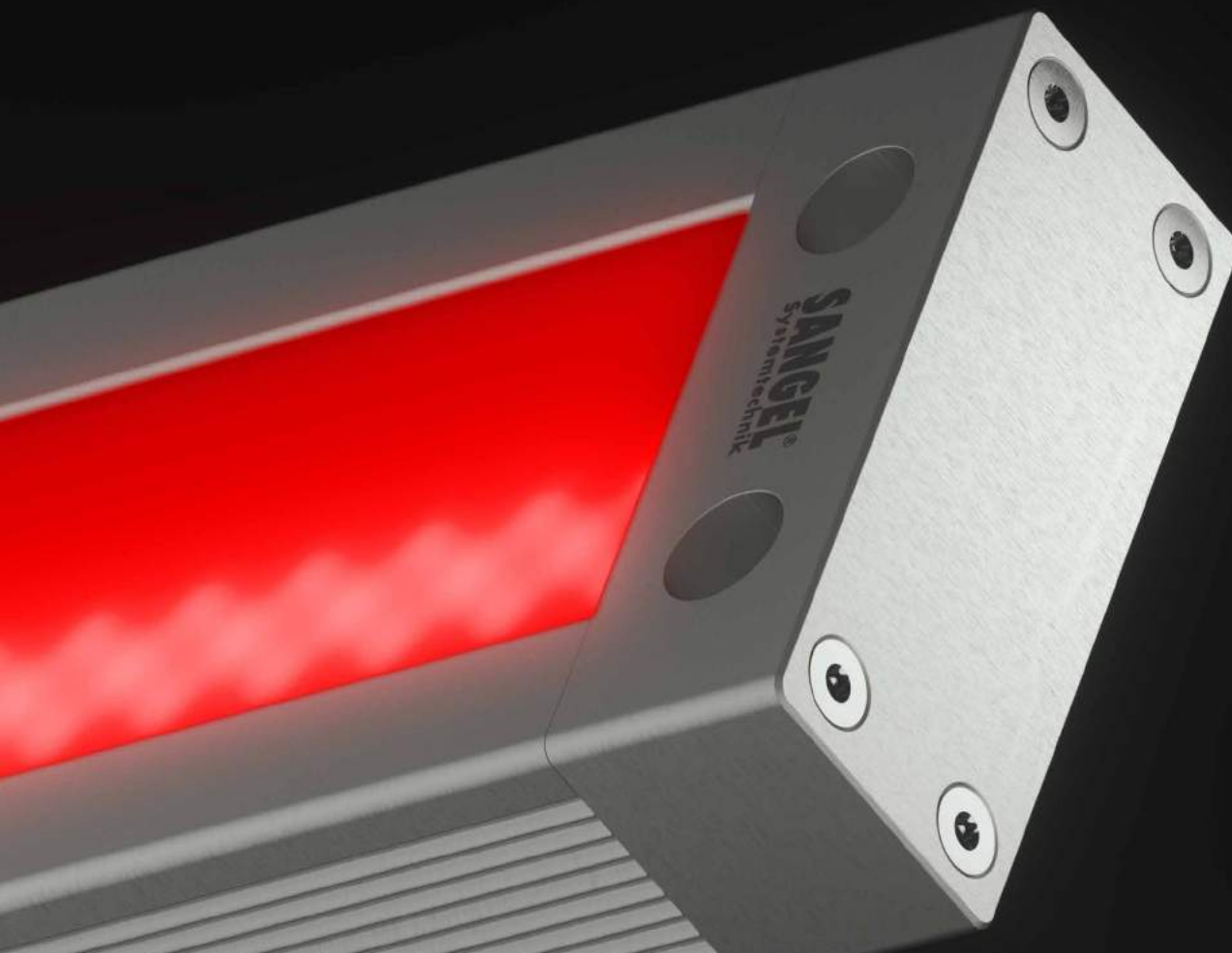


LED Aufbauleuchte APL-RGBW  
LED surface mtd. luminaire APL-RGBW





Mit der APL-RGBW Serie bieten wir eine effiziente und zugleich ergonomische Leuchte mit Schutzart IP40 an. Die mit lichtstreuenden Partikeln versetzte Acrylglasabdeckung verhindert multiple Schatten und sorgt für ermüdungsfreies Arbeiten. Die Leuchte kann somit sowohl an Montagearbeitsplätzen, als auch in und an Maschinen eingesetzt werden. Die APL-RGBW punktet im Vergleich zu herkömmlichen RGBW-Leuchten mit einer außerordentlich starken RGB-Ausleuchtung.

Mit fünf verschiedenen Längen von 280 bis zu 1400 mm können unterschiedlichste Bereiche ausgeleuchtet werden. Und sollte dies nicht reichen, können mehrere Leuchten bis zu 96W kaskadiert werden.

Anders als bei reinen RGB-Leuchten kann der Anwender mit der APL-RGBW sowohl die reine Beleuchtung mit weißem Licht, als auch die Statusanzeige mit nur einer Leuchte realisieren. Und dabei erreichen wir sogar einen CRI von  $>80$ , denn die weiße Beleuchtung wird durch separate LEDs realisiert und erfolgt nicht durch die Mischung der drei Primärfarben auf den RGB-Chips. Diese All-In-One-Lösung spart nicht nur Zeit und Kosten, sondern auch Platz. Die APL-RGBW bietet also einen echten Mehrwert.

With the APL-RGBW we offer an efficient as well as ergonomic luminaire according to the protection type IP40. The coverage is penetrated with diffuse particles which prevent multiple shadows and provides fatigue-free working. So this series can be used on workstations as well as in and on machines. In comparison to common RGBW-luminaires the APL-RGBW has an exceptional RGB-output.

With five different lengths from 280 to 1400 mm different areas can be illuminated. And if this is not enough, several lights can be cascaded up to 96W.

Unlike full-RGB luminaires, the APL-RGBW can be used for illumination with white light as well as for status indication, all with a single luminaire. And it also achieves a CRI of more than 80, because the white light is produced with separate LEDs rather than blending the three primary colours on the RGB chips. This all-in-one solution not only saves time and money, but also space. The APL-RGBW therefore offers genuine added value.

# LED Aufbauleuchte APL-RGBW

## LED surface mtd. luminaire APL-RGBW

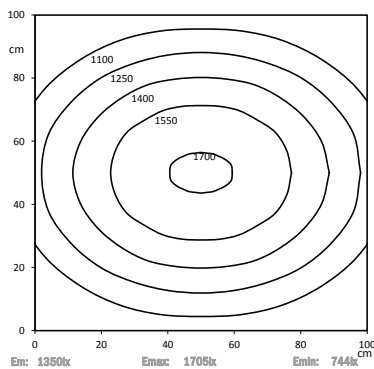
Flache LED Arbeitsplatzleuchte mit 24V Betriebsspannung  
Flat LED workplace luminaire with 24V operating voltage



### Lichtverteilung | Light distribution

Lichtpunkthöhe | Light source height: 100cm

LED APL-RGBW, 840 mm

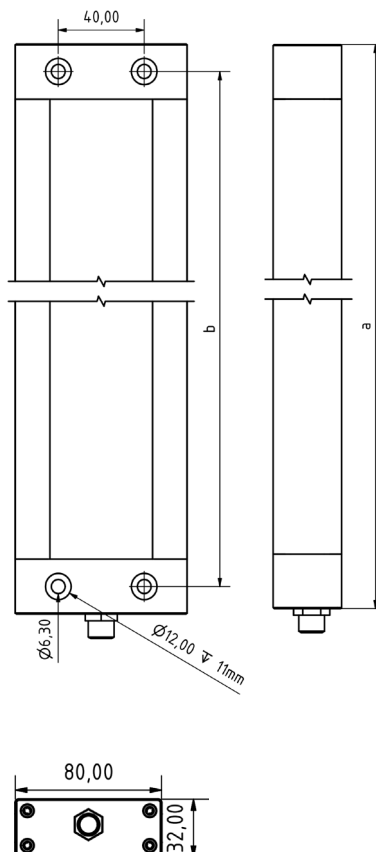


### 7 mögliche Farben | 7 possible color

red  
green  
blue  
red+blue=magenta  
red+green= yellow  
blue+green= cyan  
white

### Dimensionierung | Dimensions

Maximaler Schraubenkopfdurchmesser |  
Maximum screw head diameter:  $\varnothing 12,0$  mm



### Technische Daten | Technical data

Anschlusswert:	24V DC
Connection value:	24V DC
Anschluss	Steckverbinder M12
Connection type:	5pol. A codiert
	connector M12
	5pol. A coded
Gehäuse:	Aluminium eloxiert
Housing:	Anodised aluminium
Schutzart:	IP40
Protection rating:	IP40
Schutzklasse:	III
Protection class:	III
Abdeckung:	PMMA diffus
Cover:	PMMA diffuse
Farbtreue:	Ra / CRI $\geq 80$
Colour rendering:	Ra / CRI $\geq 80$
Lebensdauer:	min. 60 000h
Service life:	min. 60 000h
Max. Umgebungstemperatur:	-20°C / +45°C
Max. ambient temperature:	-20°C / +45°C
Optik:	100° Optik
Optics:	100° optics
Belegung:	1 = DC + ws   wh
Pin assignment:	2 = DC + rt   rd
	3 = DC -
	4 = DC + bl   bl
	5 = DC + gn   gn

### Normen / Approbationen Standards / Approvals

DIN EN 55015 (EMV)  
DIN EN 61547 (EMV)  
DIN EN 60598-1  
DIN EN 62471

Nomenklatur Nomenclature	Katalognr. Catalogue no.	Länge Length	Anschluss Connection type	Lichtfarbe Light temp.	Leistungsaufnahme Power consumption	Lichtstrom Luminous flux
-----------------------------	-----------------------------	-----------------	------------------------------	---------------------------	--	-----------------------------

### Starre Halterung | Static mounting

LED APL-RGBW 280 PMMA <sub>d</sub> -M12-57	15070911	a: 350mm b: 325mm	M12 Steckverbinder M12 connector	5.000K	R: 8,0W G: 7,6W B: 7,8W W: 15,3W	ca. 1459 lm
LED APL-RGBW 560 PMMA <sub>d</sub> -M12-57	15070912	a: 630mm b: 605mm	M12 Steckverbinder M12 connector	5.000K	R: 16,1W G: 15,2W B: 15,5W W: 30,7W	ca. 2718 lm
LED APL-RGBW 840 PMMA <sub>d</sub> -M12-57	15070913	a: 910mm b: 885mm	M12 Steckverbinder M12 connector	5.000K	R: 24,2W G: 22,8W B: 23,2W W: 46,0W	ca. 4123 lm
LED APL-RGBW 1120 PMMA <sub>d</sub> -M12-57	15070914	a: 1190mm b: 1165mm	M12 Steckverbinder M12 connector	5.000K	R: 32,2W G: 30,4W B: 31,0W W: 61,4W	ca. 5837 lm
LED APL-RGBW 1400 PMMA <sub>d</sub> -M12-57	15070915	a: 1470mm b: 1445mm	M12 Steckverbinder M12 connector	5.000K	R: 40,2W G: 38,0W B: 38,8W W: 77,0W	ca. 7296 lm

### Starre Halterung mit zweitem Flansch zum Durchschleifen | static mounting with second flange for loop through

LED APL-RGBW 280 PMMA <sub>d</sub> -M12D-57	15070916	a: 350mm b: 325mm	M12 Steckverbinder M12 connector	5.000K	R: 8,0W G: 7,6W B: 7,8W W: 15,3W	ca. 1459 lm
LED APL-RGBW 560 PMMA <sub>d</sub> -M12D-57	15070917	a: 630mm b: 605mm	M12 Steckverbinder M12 connector	5.000K	R: 16,1W G: 15,2W B: 15,5W W: 30,7W	ca. 2718 lm
LED APL-RGBW 840 PMMA <sub>d</sub> -M12D-57	15070993	a: 910mm b: 885mm	M12 Steckverbinder M12 connector	5.000K	R: 24,2W G: 22,8W B: 23,2W W: 46,0W	ca. 4123 lm

\*Die passenden Anschlussleitungen finden Sie auf Seite 13. | The corresponding connection cables can be found on page 13.