

## LED Arbeitsplatzleuchte

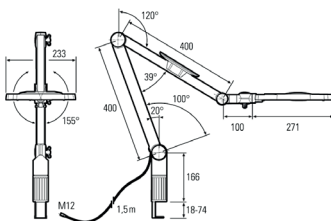
### LED workplace luminaire



## LENSLED II Gelenkarm, dimmbar, mit kratzfester Glaslinse

|                    |               |
|--------------------|---------------|
| <b>Artikelnr.:</b> | 120810-11     |
| <b>EAN:</b>        | 4260556620237 |

|                                |   |
|--------------------------------|---|
| <b>Bestell-Nr.:</b>            | 120810-11   |
| <b>Modell:</b>                 | LENSLED II  |
| <b>Bauform:</b>                | LED Gelenkarmleuchte  |
| <b>Vergrößerungslinse:</b>     | Bikonvex Ø 160 mm   |
| <b>Leuchtmittel:</b>           | SMD LED   |
| <b>Lampenleistung:</b>         | ~15 W   |
| <b>Lampenlichtstrom:</b>       | 1570 lm   |
| <b>Lampenlichtausbeute:</b>    | ca. 105 lm/W  |
| <b>Lichtverteilung:</b>        | direkt  |
| <b>Lichtfarbe:</b>             | Tageslichtweiß (5200 - 5700K)                               |
| <b>Anschlusswert Leuchte:</b>  | 24V DC ± 10%  |
| <b>Betriebsgerät:</b>          | Netzteil 110-240V AC inkl.                                  |
| <b>Anschluss Leuchte:</b>      | M12 Sensorstecker A-kodiert                                 |
| <b>Anschlusswert Netzteil:</b> | 100-240V AC   |
| <b>Anschluss Netzteil:</b>     | EURO Stecker zu M12 Steckverbinder                          |
| <b>Schutzart:</b>              | IP40  |
| <b>Schutzklasse:</b>           | III   |
| <b>Entblendung:</b>            | opalweiß  |
| <b>Abstrahlwinkel:</b>         | 120°  |
| <b>Betriebstemperatur:</b>     | -10... +40 °C   |
| <b>Farbwiedergabe (Ra):</b>    | > 90  |
| <b>Lampenlebensdauer:</b>      | > 60.000 h  |
| <b>Material Linse:</b>         | Glas  |
| <b>Material Gehäuse:</b>       | Aluminium / Kunststoff                                      |
| <b>Material Abdeckung:</b>     | Makrolon  |
| <b>Länge Gelenkarme:</b>       | 2x 400 mm   |
| <b>Gewicht:</b>                | 2650 g  |
| <b>Bruttogewicht:</b>          | 4400 g  |
| <b>Risikogruppe:</b>           | freie Gruppe  |
| <b>Befestigungszubehör:</b>    | Tischklemme inkl.   |
| <b>Dimmbar:</b>                | Dimmer mit Memory Funktion intern                           |
| <b>Gefertigt in:</b>           | Deutschland   |
| <b>Besonderheit:</b>           | Glaslinse, beleuchtet, 3,5 dpt., Ø160 mm, äußerst kratzfest |



LED Arbeitsplatzleuchte  
LED workplace luminaire



**LENSLED II Gelenkarm (adjustable arm), dimmable,  
mit kratzfester Glaslinse**

**Item number:** 120810-11  
**EAN:** 4260556620237

|                                   |   |
|-----------------------------------|---|
| <b>Order number:</b>              | 120810-11   |
| <b>Model:</b>                     | LENSLED II  |
| <b>Type:</b>                      | LED adjustable arm luminaire  |
| <b>Magnifying lens:</b>           | Bikonvex Ø 160 mm   |
| <b>Illuminant:</b>                | SMD LED   |
| <b>Power consumption:</b>         | ~15 W   |
| <b>Lamp luminous flux:</b>        | 1570 lm   |
| <b>Lamp luminous efficiency:</b>  | ca. 105 lm/W  |
| <b>Light distribution:</b>        | direct  |
| <b>Light colour:</b>              | daylight white (5200 - 5700K)   |
| <b>Connected load:</b>            | 24V DC ± 10%  |
| <b>Power supply:</b>              | included external PSU 100-240V AC                                       |
| <b>Connection (connector):</b>    | M12 A-type encoded  |
| <b>Connected load PSU:</b>        | 100-240V AC   |
| <b>Connection PSU:</b>            | EURO plug to connector M12  |
| <b>Degree of protection:</b>      | IP40  |
| <b>Class of protection:</b>       | III   |
| <b>Glare-free</b>                 | opal white  |
| <b>Beam angle (optics):</b>       | 120°  |
| <b>Operating temperature:</b>     | -10... +40 °C   |
| <b>Colour rendering (Ra):</b>     | > 90  |
| <b>Lamps lifetime:</b>            | > 60,000 h  |
| <b>Magnifier material:</b>        | glass   |
| <b>Housing material:</b>          | aluminium / plastics  |
| <b>Cover material:</b>            | Makrolon®   |
| <b>Length adjustable arms:</b>    | 2x 400 mm   |
| <b>Weight (net):</b>              | 2650 g  |
| <b>Gross weight:</b>              | 4400 g  |
| <b>Risk group (DIN EN 62471):</b> | free group  |
| <b>Mounting accessories:</b>      | included table clamp  |
| <b>Dimmable:</b>                  | internal dimmer with memory function                                    |
| <b>Made in:</b>                   | Germany   |
| <b>Feature:</b>                   | glass magnifier, illuminated, 3,5 dpt., Ø160 mm, extremely scratchproof |

