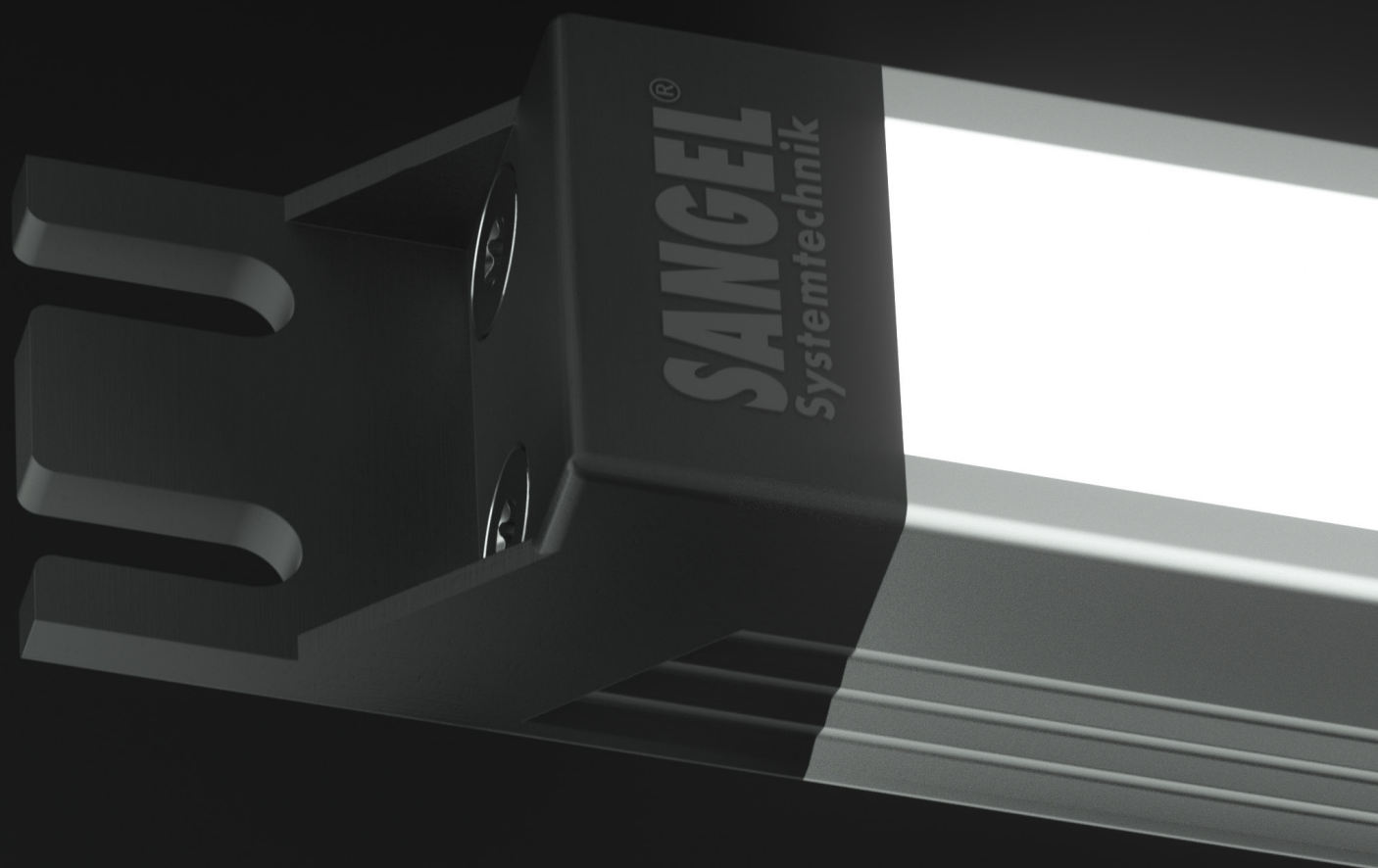


LED Aufbauleuchte SL
LED surface mounted luminaire SL



Wir haben die SL-Serie weiterentwickelt! Für höhere Anforderungen an die Dichtigkeit der Leuchte ist die SL-Serie ab sofort als vergossene Variante mit IP69K verfügbar. Für weitere industrielle Anwendungen ist diese Produktfamilie von nun an mit einem Spannungsbereich von 12-30 V versehen und zudem ist stufenloses Dimmen möglich.

Die Entwicklung der SL-Serie ist unsere Antwort auf die häufig auftretende Platzproblematik im Maschinen- und Anlagenbau. Oft benötigen die Maschinenbauer Leuchten mit einer flachen und schmalen Bauform. Unsere Produktneuheit findet mit einer Aufbauhöhe von ca. 18 mm und einer Breite von 30 mm in nahezu jeder Maschine Platz. Mit der Schutzart IP40 ist die nicht-vergossene Version gegen das Eindringen fester Fremdkörper $\geq 1,0\text{mm}$ geschützt. Wie die ELN-Serie wird die SL-Serie auch als durchschleifbare Variante angeboten und meistert damit zusätzliche Herausforderungen bei der Ausleuchtung von Maschinen.

We developed new features for the SL-series! For even greater impermeability, a fully encapsulated version of the luminaire with IP69K is available. For more industrial applications the SL-series from now on comes with 12-30 V voltage range with stepless dimming.

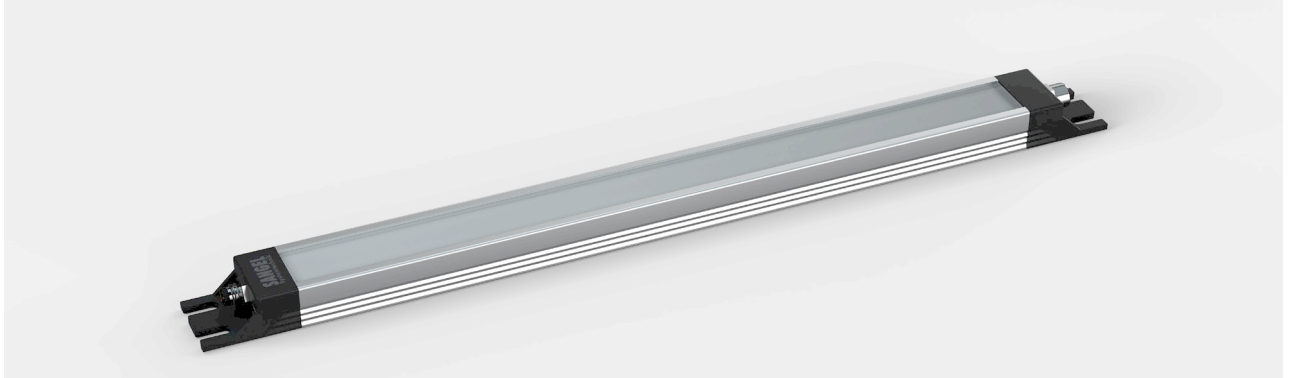
We developed the SL in response to the frequently occurring problem of space in mechanical and plant engineering. Machine manufacturers often require luminaires with a flat and slim design. With a height of 18 mm and a width of 30 mm, our new product will fit in almost every machine.

Featuring IP40 ingress protection, the non-encapsulated version cannot be penetrated by foreign bodies of 1.0 mm or larger. Like the ELN series, a loop-through version of the SL series is also available, which means it can overcome additional challenges in machine illumination.

LED Aufbauleuchte SL

LED surface mounted luminaire SL

LED Maschinenleuchte in Linienform mit 12-30V Betriebsspannung
LED machine luminaire line shaped with 12-30V operating voltage.

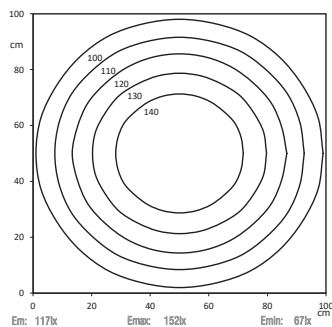


Lichtverteilung | Light distribution

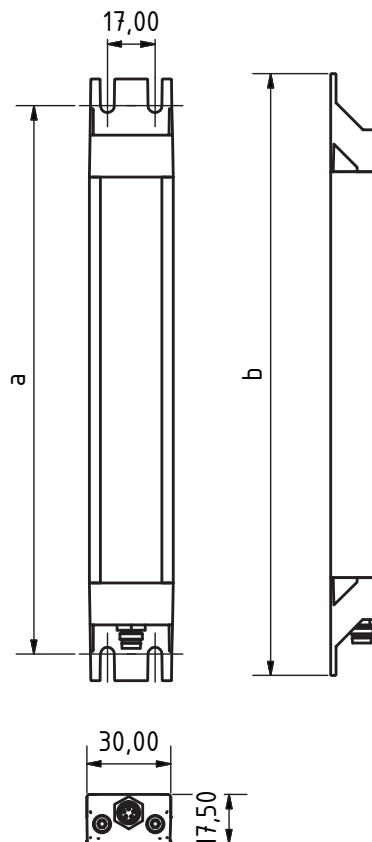
Lichtpunkthöhe | Metering distance: 100cm

LED Aufbauleuchte SL 140 57

LED surface mounted luminaire SL 140 57



Dimensionierung | Dimensions



Technische Daten | Technical data

Anschlusswert: Connection value:	12 - 30V 12 - 30 V
Anschluss Connection type:	Steckverbinder M8 4pol. A codiert connector M8 4pol. A coded
Gehäuse: Housing:	Aluminium eloxiert, Kunststoffhalterung aluminium anodized, plastic mounting
Schutzart: Protection rating:	PMMA _d = IP40 PU = IP69K PMMA _d = IP40 PU = IP69K
Schutzklasse: Protection class:	III III
Scheibe: Cover:	PMMA diffus oder PU diffus PMMA diffuse or PU diffuse
Farbtreue: Color rendering:	Ra / CRI ≥ 80 Ra / CRI ≥ 80
Lebensdauer: Durability:	min. 60 000h min. 60 000h
Max. Umgebungstemperatur: Max. ambient temperature:	-20°C / +45°C -20°C / +45°C
Optik: Optics:	120° Optik 120° optics
Belegung: Pin assignments	1 = DC (+) br br 2 = 0 - 10V DC (+) 3 = DC (-) bl bl 4 = NC
Dimmen: Dimming:	stufenlos dimmbar stepless dimming

Normen / Approbationen Standards / Approvals

DIN EN 55015 (EMV)
DIN EN 61547 (EMV)
DIN EN 60598-1
DIN EN 62471



Nomenklatur Nomenclature	Katalognr. Catalogue no.	Länge Length	Scheibe Cover	Lichtstrom Luminous flux	Leistungsaufnahme Power consumption	Lichtfarbe Light temp.

Starre Halterung | static mounting

LED SL 140 PMMA _d -M8-57	15070708	a: 196,0mm b: 215,0mm	PMMA diffus PMMA diffuse	ca. 603 lm	3,8W	5.700K
LED SL 140 PU _d -M8-65	15070965	a: 196,0mm b: 215,0mm	PU diffus PU diffuse	ca. 603 lm	3,8W	6.500K
LED SL 280 PMMA _d -M8-57	15070708	a: 336,0mm b: 355,0mm	PMMA diffus PMMA diffuse	ca. 1206 lm	7,5W	5.700K
LED SL 280 PU _d -M8-65	15070961	a: 336,0mm b: 355,0mm	PU diffus PU diffuse	ca. 1206 lm	7,5W	6.500K
LED SL 560 PMMA _d -M8-57	15070710	a: 616,0mm b: 635,5mm	PMMA diffus PMMA diffuse	ca. 2412 lm	14,9W	5.700K
LED SL 560 PU _d -M8-65	15070963	a: 616,0mm b: 635,5mm	PU diffus PU diffuse	ca. 2412 lm	14,9W	6.500K
LED SL 840 PMMA _d -M8-57	15070711	a: 896,0mm b: 915,0mm	PMMA diffus PMMA diffuse	ca. 3618 lm	22,4W	5.700K
LED SL 840 PU _d -M8-65	15070964	a: 896,0mm b: 915,0mm	PU diffus PU diffuse	ca. 3618 lm	22,4W	6.500K
LED SL 1120 PMMA _d -M8-57	15070960	a: 117,0mm b: 1195,0mm	PMMA diffus PMMA diffuse	ca. 4824 lm	29,9W	5.700K
LED SL 1120 PU _d -M8-65	15070969	a: 1176,0mm b: 1195,0mm	PU diffus PU diffuse	ca. 4824 lm	29,9W	6.500K

Starre Halterung mit zweitem Flansch zum Durchschleifen | static mounting with second flange for loop through

LED SL 140 PMMA _d -M8D-57	15070807	a: 196,0mm b: 215,0mm	PMMA diffus PMMA diffuse	ca. 603 lm	3,8W	5.700K
LED SL 140 PU _d -M8D-65	15070970	a: 196,0mm b: 215,0mm	PU diffus PU diffuse	ca. 603 lm	3,8W	6.500K
LED SL 280 PMMA _d -M8D-57	15070807	a: 336,0mm b: 355,0mm	PMMA diffus PMMA diffuse	ca. 1206 lm	7,5W	5.700K
LED SL 280 PU _d -M8D-65	15070970	a: 336,0mm b: 355,0mm	PU diffus PU diffuse	ca. 1206 lm	7,5W	6.500K
LED SL 560 PMMA _d -M8D-57	15070713	a: 616,0mm b: 635,5mm	PMMA diffus PMMA diffuse	ca. 2412 lm	14,9W	5.700K
LED SL 560 PU _d -M8D-65	15070972	a: 616,0mm b: 635,5mm	PU diffus PU diffuse	ca. 2412 lm	14,9W	6.500K

*Die passenden Anschlussleitungen finden Sie auf Seite 112. | The corresponding connection cables can be found on page 112.

Technische Änderungen vorbehalten. Lichtstrom und Lichtfarbe können variieren.
Subject to technical changes. The luminous flux and Light temp. may vary.