

TUBELLED_70

LED2WORK

LED-LEUCHTEN MADE IN GERMANY



Der Einbau der Rohrleuchte TUBELED_70 in Maschinen und Anlagen mit rauen Produktionsumgebungen bietet sich förmlich an. Öl, Wasser, Hitze oder Späne beeinträchtigen die TUBELED_70 in keinster Weise. Mit ihren ölresistenten Dichtungen und dem sprungsicheren Hartglas ist die Leuchte robust genug für diese Anforderungen. Gerne wird die TUBELED_70 deshalb in CNC-gesteuerten Mikropräzisions-Fräsmaschinen, Stanzautomaten oder Erodiermaschinen eingesetzt. Beim Bau der TUBELED_70 wurden spezielle Aluminium-Körper verwendet, weshalb die LED-Leuchte bei Umgebungstemperaturen von bis zu 55 Grad funktionstüchtig ist.

Robuste Bauweise

- Schutzart IP67 und IP69K (DIN40050-9), Schutzklasse III (24V) / Schutzklasse I (230V)
- Sprungsicheres Einscheiben-Sicherheitsglas (ESG)
- Ölresistent
- Aluminium-Grundkörper, Wärmeabführung nach hinten, somit kein Einbrennen von Kühlstoffen
- Keine Beeinträchtigung der Lebensdauer bei bis zu 50° (230V) / 55°C (24V)

Wirtschaftlichkeit

- Besonders energieeffizient
- 60.000 Betriebsstunden (L70 / B10)
- Lebensdauer schaltungsunabhängig
- Keine Wartungszeiten

Optimale Beleuchtung

- Tageslichtweiß (5.200K - 5.700K)
- Ra 85
- 60° Variante für konzentriertes Licht oder 100° Variante für flächiges Licht
- Flimmerfreies Licht ohne UV- und IR-Anteil

Eigenschaften

- Einfache Nachrüstung von Maschinen
- Elektrischer Anschluss über M12 Sensorstecker
- 24V DC Anschluss (Maschinenspannung) oder 230V AC Anschluss
- Montage über V2A Winkel oder Rohrschellen mit Durchmesser von 70mm
- Vibrationsfest bis 40g

Incorporating this tube luminaire TUBELED_70 in machines and installations with harsh production environments makes sense in view of form. Oil, water, heat or shavings in no way affect the TUBELED_70. With its oil-resistant seals and the jump safe tempered glass, the light is durable enough for this requirements. That is why the TUBELED_70 is often used in CNC-controlled micro-precision milling machines, punching presses or eroding machines. Special aluminium bodies were used in the construction of the TUBELED_70, so that the LED luminaire functions properly in ambient temperatures of up to 55 degrees.

Robust construction

- Protection type IP67 and IP69K, protection class III (24V) / protection class I (230V)
- Crack-resistant toughened glass (safety glass)
- Oil-resistant
- Aluminium base body, heat dissipation backwards, therefore no baking-in of coolants
- No impairment of operating life at up to 50° (230V) / 55° C (24V)

Economic viability

- Particularly energy-efficient
- 60,000 operating hours (L70 / B10)
- Switching circuits do not affect the life span
- No maintenance periods

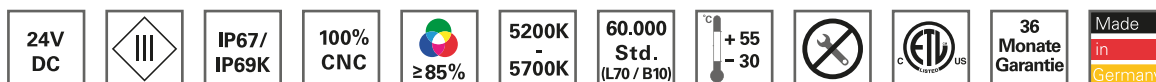
Optimal illumination

- Daylight white (5.200K - 5.700K)
- Ra 85
- 60° variant for concentrated light or 100° variant for planar light
- Flicker-free light without UV and IR radiation

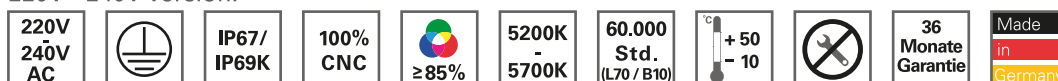
Features

- Simple retrofitting of machinery
- Electrical connection via M12 sensor panel connector
- 24V DC connection (machine voltage) or 230V AC connection
- Mounting via V2A angle or pipe clamps with 70mm diameter
- Vibration resistant up to 40g

24V Version:



220V - 240V Version:



TUBELED_70

Ölresistente
Oil-resistant

FKM Dichtungen (Viton®)
FKM seals (Viton®)

Aluminium Strangpress-
profil zur LED Aufnahme
und Wärmeabführung
Extruded aluminum profile
for LED fitting and heat
dissipation

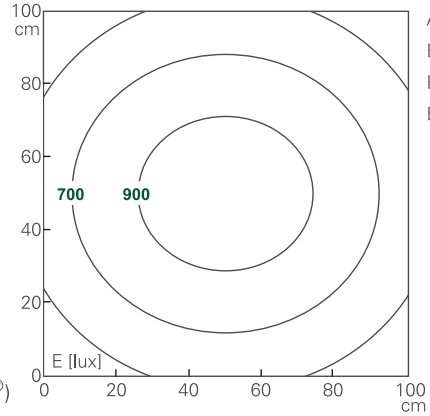
High-Power-LED (60°)
SMD LED (100°)
High-Power-LED (60°)
SMD LED (100°)

Hartglasscheibe
Hard glass

IP67 / IP69K

M12 Sensorstecker
24V: A-kodiert
220V-240V: S-kodiert
M12 sensor connector
24V: A-coded
220V-240V: S-coded

110410-02 / TUBELED_70 / 560mm / 27W / 100°



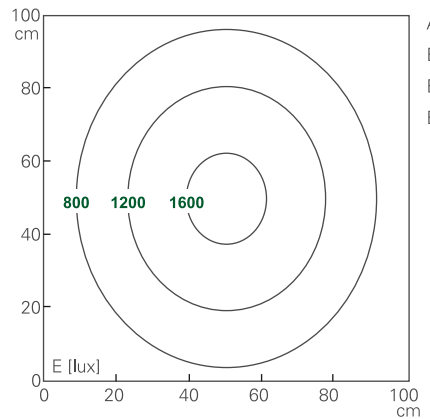
Abstand / Distance d=100 cm

$E_{\text{mittel}} = 709 \text{ lux}$

$E_{\text{max}} = 1005 \text{ lux}$

$E_{\text{min}} = 337 \text{ lux}$

110414-02 / TUBELED_70 / 560mm / 27W / 60°



Abstand / Distance d=100 cm

$E_{\text{mittel}} = 951 \text{ lux}$

$E_{\text{max}} = 1704 \text{ lux}$

$E_{\text{min}} = 327 \text{ lux}$

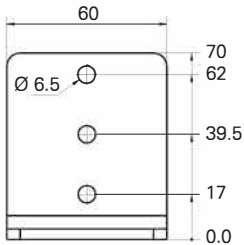
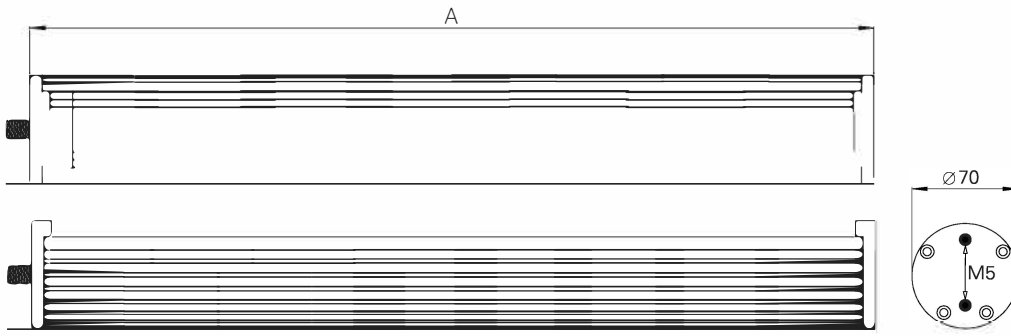
Aluminium-Schellen
Aluminum clamp



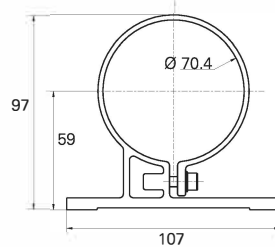
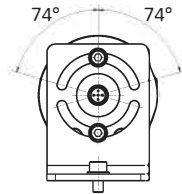
V2A Winkel schwenkbar
V2A Mounting bracket
slewable



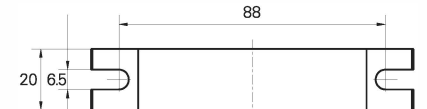
TUBELED_70



210200-01 / Winkelstück V2A (Paar) / Pair of brackets V2A



210200-02 / Leuchtenhalter (Aluminium) / Luminaire bracket (aluminium)



Art.Nr.	TUBELED_70/5.200K-5.700K/24 DC	Abmessungen	Optik	Emax	Lumen	Power	Anschluss
110310-01	TUBELED_70	A = 300mm	100°	>500 lx	1000 lm	15 W	24V DC
110314-01	TUBELED_70	A = 300mm	60°	>900 lx	1000 lm	15 W	24V DC
110410-02	TUBELED_70	A = 560mm	100°	>1000 lx	2000 lm	27 W	24V DC
110414-02	TUBELED_70	A = 560mm	60°	>1700 lx	2000 lm	27 W	24V DC
110510-02	TUBELED_70	A = 1100mm	100°	>1650 lx	4000 lm	54 W	24V DC
110514-02	TUBELED_70	A = 1100mm	60°	>2600 lx	4000 lm	54 W	24V DC
110710-02	TUBELED_70	A = 1580mm	100°	>2000 lx	6000 lm	80 W	24V DC
110714-02	TUBELED_70	A = 1580mm	60°	>3050 lx	6000 lm	80 W	24V DC

TUBELED_70/5.200K-5.700K/220V-240V AC

110310-11	TUBELED_70	A = 300mm	100°	>500 lx	1000 lm	17 W	220V-240V AC
110314-11	TUBELED_70	A = 300mm	60°	>900 lx	1000 lm	17 W	220V-240V AC
110410-12	TUBELED_70	A = 560mm	100°	>1000 lx	2000 lm	31 W	220V-240V AC
110414-12	TUBELED_70	A = 560mm	60°	>1700 lx	2000 lm	31 W	220V-240V AC
110510-12	TUBELED_70	A = 1100mm	100°	>1650 lx	4000 lm	62 W	220V-240V AC
110514-12	TUBELED_70	A = 1100mm	60°	>2600 lx	4000 lm	62 W	220V-240V AC
110710-12	TUBELED_70	A = 1580mm	100°	>2000 lx	6000 lm	93 W	220V-240V AC
110714-12	TUBELED_70	A = 1580mm	60°	>3000 lx	6000 lm	93 W	220V-240V AC

Zubehör TUBELED

210200-01 TUBELED Winkelstücke V2A (1 Paar)

210200-02 TUBELED Leuchtenhalter Aluminium (1 Paar)

Emax = max. Beleuchtungsstärke / Messfeld 100 x 100cm
Abstand 100cm

Emax = maximum illuminance / measuring field 100 x 100cm
distance 100cm

24V DC Version:
Netzteil für 110 - 240V AC ist nicht im Lieferumfang
enthalten.

24V DC version:
Power supply 110 - 240V AC is not included.