

IO-Link
SensorenOptoelektronische
SensorenFaseroptische
Sensoren

Standard-Lichtleiter

Kommunikations-
module für faser-
optische SensorenKontrast- und
Farbsensoren

Lasersensoren

Sicherheits-
sensorenDruck- & Durch-
flusssensoren

Induktivsensoren

Analogsensoren

Ionisatoren /
Elektrostatische
Sensoren

Zubehör

SF4D



SF4D

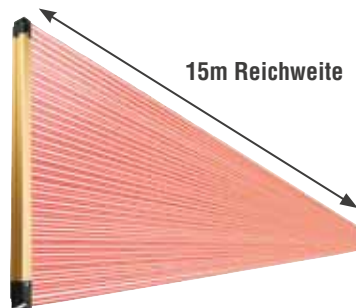
Typ 4 · PLe · SIL3

Das robusteste Lichtgitter von
Panasonic

Besonderheiten

■ Einfache Montage von Sender und Empfänger dank verbesserten optischen Eigenschaften

Dank höherer Sendeleistung funktioniert das SF4D nicht nur über kurze Distanzen zuverlässig, sondern ermöglicht auch eine größere Reichweite als bisherige Modelle. Bis zu 15m Reichweite.



■ Verdrehungs- und biegesicherer Aufbau

Das neue Innenleben macht den Sicherheitslichtvorhang steifer und damit robuster. Der **SF4D** verbiegt oder verdreht sich nicht so leicht bei Kontakt mit anderen Objekten.



Verdrehungssicher



Biegesicher

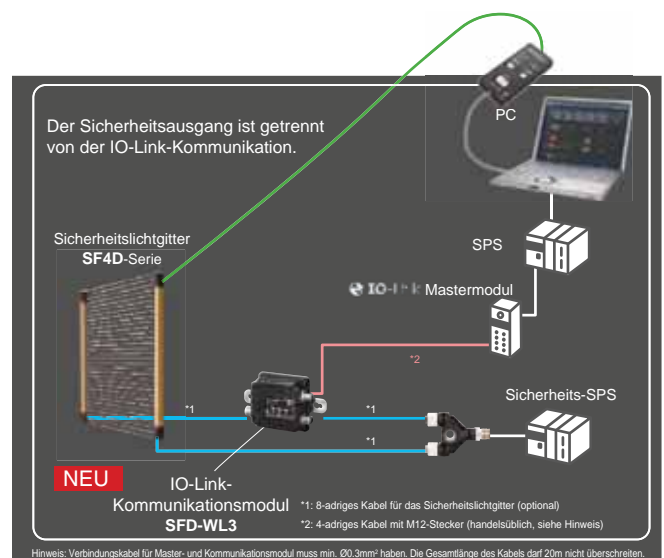


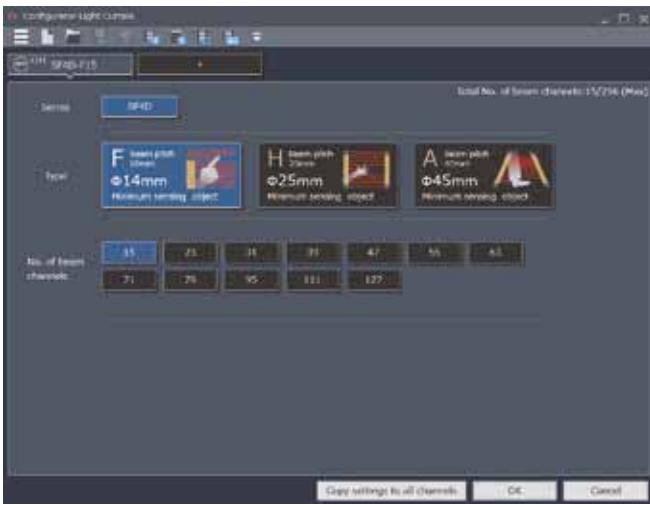
Stoßfest

■ Hauptfunktionen

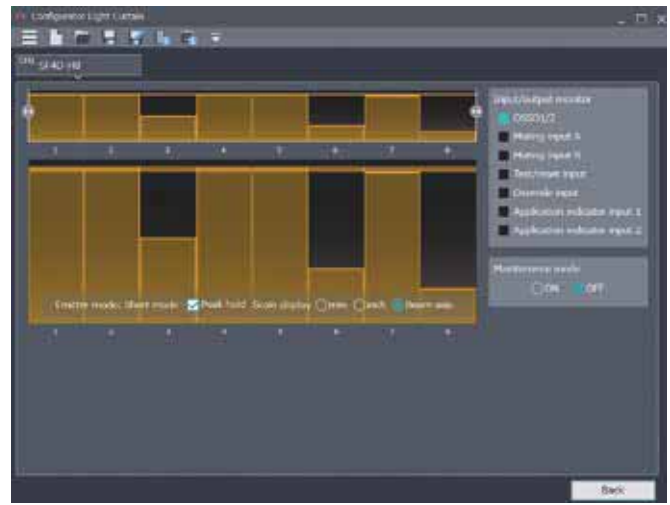
- › Überwachung des laufenden Betriebs
 - » Überwachung von Fremdlicht und der Lichtempfangsleistung
 - » Überwachung der Ein-/Ausgänge
- › Anzeige des Fehlerprotokolls
- › Protokollierung von Strahlunterbrechungen und instabilem Licht
- › Muting-Einstellungen
- › Überbrückungseinstellungen
- › Ausblendfunktionen (Feste und variable Ausblendfunktion)
- › EDM-Funktion
- › Einstellung des Hilfsausgangs

Welche Funktionen im einzelnen verfügbar sind, hängt vom gewählten Synchronisationsverfahren und dem verwendeten Kabeltyp ab (5-, 8-, 12-adrig).





Auswahl des Lichtgitters



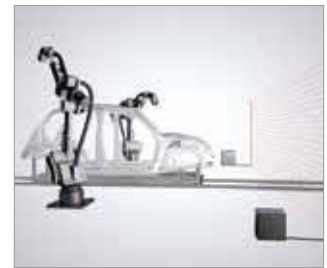
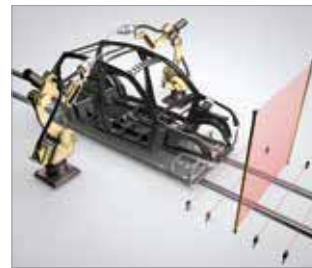
Überwachung der Lichtempfangsleistung und des Fremdlichteinfalls während des Betriebs

Anwendungsbeispiele

Reihenschaltung von 5 Sicherheitslichtgittern für Robotereinhausung



Automobilproduktion mit Muting-Funktion



Technische Daten

Typ	Fingerschutz	Handschutz	Arm-/Fußschutz
Artikelnummer	SF4-F□ (Hinweis 1,2)	SF4-H□	SF4-A□
Sicherheitskategorie	Typ 4, PLe, SIL3		
Schutzfeldhöhe	150 bis 1270mm	150 bis 1910mm	
Reichweite	0 bis 12m	0 bis 15m	
Auflösung	10mm	20mm	40mm
Zu erkennendes Objekt	Min. Ø 14mm (undurchsichtig)	Min. Ø 25mm (undurchsichtig)	Min. Ø 45mm (undurchsichtig)
Spannungsversorgung	24V DC ±10%		
Ansprechzeit	EIN → AUS max. 10ms, AUS → EIN: max. 50ms		
Schaltausgänge	OSSD1 und OSSD2 (2 x PNP bzw. 2 x NPN-Transistor mit offenem Kollektor), max. 350mA		
Sendediode	Infrarot LED		
Schutzart	IP67/ IP65 (IEC)		
Umgebungstemperatur	-10 bis +55°C		
Material	Rahmen: Aluminium / Abdeckungen: Acryl, Polycarbonat, Nylon		
Anschlussart	Steckverbinder		
Abmessungen (HxTxT)	Hx30x28mm (H= Schutzfeldhöhe)		

Hinweise:

- 1.) □ Anzahl der Strahlachsen
- 2.) Für eine Systemkonfiguration wenden Sie sich bitte an Ihr zuständiges Vertriebsbüro oder an die Service- Hotline: +49 89 45354-2737

IO-Link Sensoren
 Optoelektronische Sensoren
 Faseroptische Sensoren
 Lichtleiter
 Kommunikationsmodule für faseroptische Sensoren
 Kontrast- und Farbsensoren
 Lasersensoren
 Sicherheits-sensoren
 Druck- & Durchflusssensoren
 Induktivsensoren
 Analogsensoren
 Ionisatoren / Elektrostatische Sensoren
 Zubehör

SF4D

■ Fingerschutztyp (Min. \varnothing des zu erkennenden Objekts 14mm, Strahlachsenabstand 10mm)

Artikelnr.	Reichweite	Anzahl der Strahlachsen	Schutzfeldhöhe	Auflösung
SF4D-F15	0 bis 7m (Nahbereichsbetrieb) 0 bis 12m (Fernbereichsbetrieb) (per DIP-Schalter wählbar)	15	150mm	10mm
SF4D-F23		23	230mm	
SF4D-F31		31	310mm	
SF4D-F39		39	390mm	
SF4D-F47		47	470mm	
SF4D-F55		55	550mm	
SF4D-F63		63	630mm	
SF4D-F71		71	710mm	
SF4D-F79		79	790mm	
SF4D-F95		95	950mm	
SF4D-F111		111	1110mm	
SF4D-F127		127	1270mm	

■ Handschutztyp (Min. \varnothing des zu erkennenden Objekts 25mm, Strahlachsenabstand 20mm)

Artikelnr.	Reichweite	Anzahl der Strahlachsen	Schutzfeldhöhe	Auflösung
SF4D-H8	0 bis 9m (Nahbereichsbetrieb) 0 bis 15m (Fernbereichsbetrieb) (per DIP-Schalter wählbar)	8	150mm	20mm
SF4D-H12		12	230mm	
SF4D-H16		16	310mm	
SF4D-H20		20	390mm	
SF4D-H24		24	470mm	
SF4D-H28		28	550mm	
SF4D-H32		32	630mm	
SF4D-H36		36	710mm	
SF4D-H40		40	790mm	
SF4D-H48		48	950mm	
SF4D-H56		56	1110mm	
SF4D-H64		64	1270mm	
SF4D-H72		72	1430mm	
SF4D-H80		80	1590mm	
SF4D-H88		88	1750mm	
SF4D-H96		96	1910mm	

■ Arm- / Fußschutztyp (Min. \varnothing des zu erkennenden Objekts 45mm, Strahlachsenabstand 40mm)

Artikelnr.	Reichweite	Anzahl der Strahlachsen	Schutzfeldhöhe	Auflösung
SF4D-A4	0 bis 9m (Nahbereichsbetrieb) 0 bis 15m (Fernbereichsbetrieb) (per DIP-Schalter wählbar)	4	150mm	40mm
SF4D-A6		6	230mm	
SF4D-A8		8	310mm	
SF4D-A10		10	390mm	
SF4D-A12		12	470mm	
SF4D-A14		14	550mm	
SF4D-A16		16	630mm	
SF4D-A18		18	710mm	
SF4D-A20		20	790mm	
SF4D-A24		24	950mm	
SF4D-A28		28	1110mm	
SF4D-A32		32	1270mm	
SF4D-A36		36	1430mm	
SF4D-A40		40	1590mm	
SF4D-A44		44	1750mm	
SF4D-A48		48	1910mm	